

WLT24NSA-601

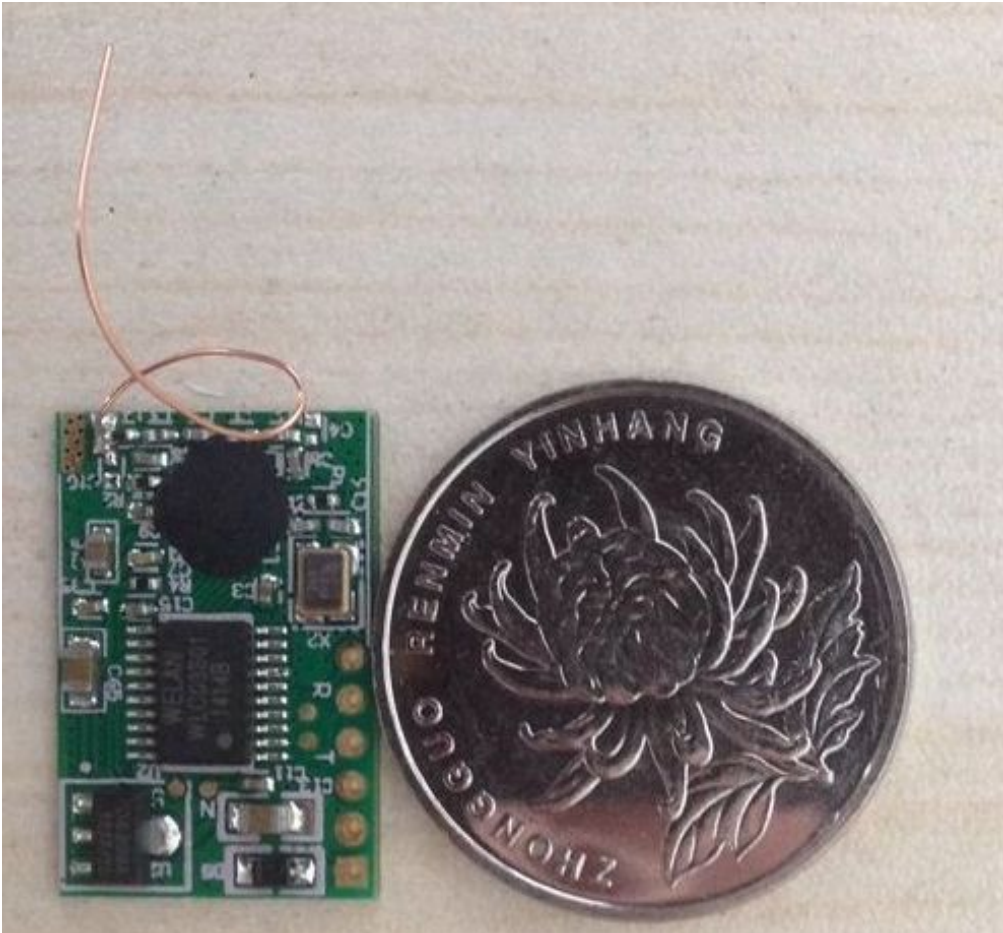
四路 PWM 无线调光模块

Datasheet

档修订控制

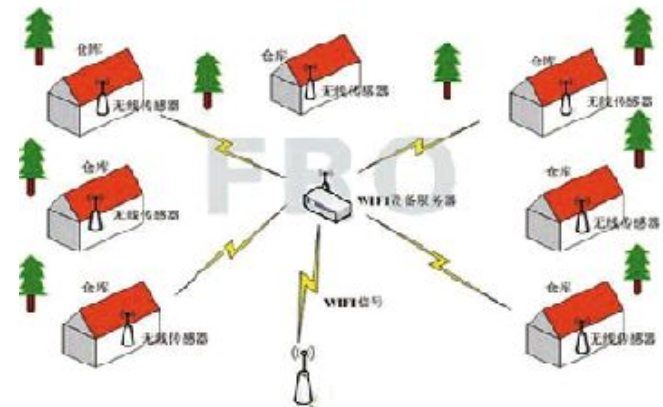
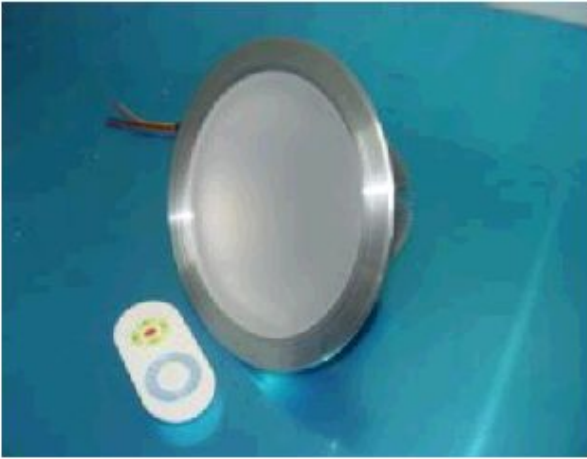
FEATURES

- 工作于 2400-2483.5Mhz，符合各国通用的 ISM 开放频段，
- 输出功率可调，最大输出功率 2.5dbm
- 宽电压工作范围，输入电压 5~18V
- 4 路 1024 分辨率 PWM 输出，可实现高精度的 LED 调光功能
- 4 路 PWM 输出可配置为 4 路 GPIO
- 高度集成的 2.4G 射频收发器，覆盖能力强
- 提供 LED 驱动电源板和手机 LED 调光控制 APP（完整的交钥匙方案）
- 小尺寸 15mm*23mm，可直接内置进各类型灯腔体内
- 结合网关到云端的远程控制功能



Application

- 无线调亮调色 LED 灯
- 无线 RGBW 炫彩 LED 灯
- 无线智能插座
- 无线传感数据采集



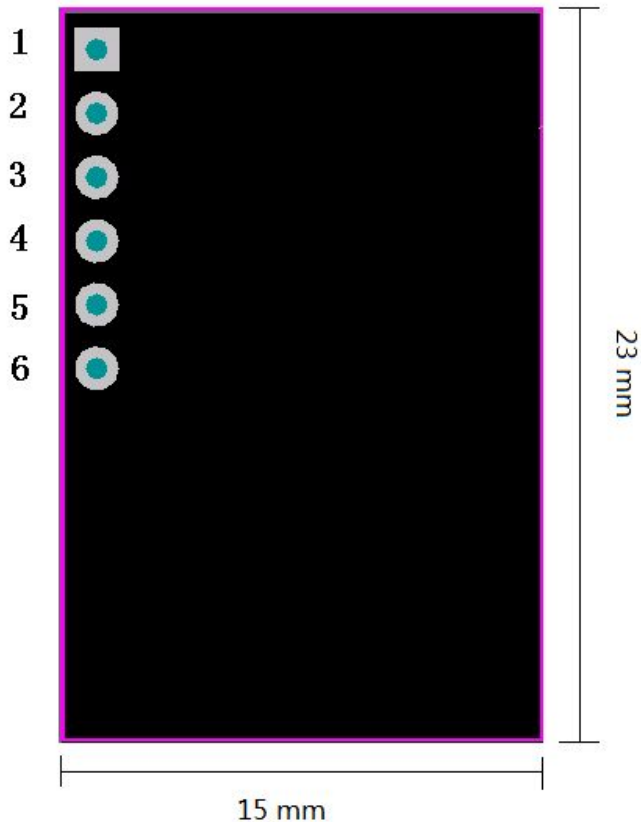
1. 模块简介

WLT24NSA-601 是一款专为物联网的 LED 调光控制、数据采集和其他智能应用打造的模块，内部已经包含 MCU 和高度集成的 2.4G 双向收发器，该模块特有的 1024 段 PWM 输出非常适合于高档 LED 调光场合，4 个 PWM 输出口亦可配置为 GPIO 作其他智能应用。

1.1 模块接口

管脚位	管脚定义	功能描述
1	VDD	电源输入
2	GND	输入地
3	PWM1/GPIO1	通用输入输出口 1
4	PWM2/GPIO2	通用输入输出口 2
5	PWM3/GPIO3	通用输入输出口 3
6	PWM4/GPIO4	通用输入输出口 4

1.2 模块尺寸



2. 模块功能

2.1 特性

- 工作于 2400-2483.5Mhz，符合各国通用的 ISM 开放频段，
- 输出功率可调，最大输出功率 2.5dbm
- 宽电压工作范围，输入电压 5~18V
- 4 路 1024 分辨率 PWM 输出，可实现高精度的 LED 调光功能
- 4 路 PWM 输出可配置为 4 路 GPIO
- 高度集成的 2.4G 射频收发器，覆盖能力强
- 提供 LED 驱动电源板和手机 LED 调光控制 APP（完整的交钥匙方案）
- 小尺寸 15mm*25mm，可直接内置进各类型灯腔体内
- 结合网关到云端的远程控制功能

2.2 应用范围

- 无线调亮调色 LED 灯
- 无线 RGBW 炫彩 LED 灯
- 无线智能插座
- 无线传感数据采集

2.3 电气特性

Item	Parameter(Condition)	Name	Min	Typical	Max	Unit
1	VDD	Voltage	5		18	V
2	TEMP	Temperature	-40	25	85	°C
3	Current Consumption					
3.1	Sleep mode			TBD		uA
3.2	Rx states			TBD		mA
3.3	Tx states			TBD		mA
4	Transmitter Part					
4.1	@250Kbps	Output power		2.5		dbm
5	Receiver Part					
5.1	@250Kbps	Receiver sensitivity		-91		dbm