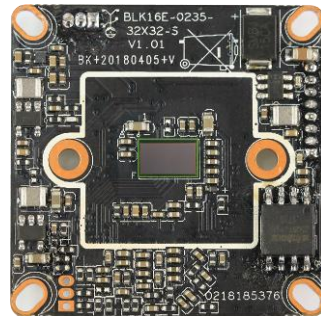


IPG-80HE20PS-SL

200万 H.265 网络高清摄像机模组

功能特征:

- 1080P 高清分辨率，图像清晰、细腻，32mm 小板；
- 支持 2D/3D 降噪，数字宽动态功能；
- 先进的 H.265+/H.264 视频压缩技术，超低码率、高清画质；
- 防雷保护，符合国家标准 GB/T17626.5，国际标准 IEC61000-4-5；
- 支持 ONVIF 协议，可接入第三方后端/平台；
- 支持手机监控 (iOS, android)；
- 支持 Web 端，CMS, 中心管理平台软件 MYEYE，提供 SDK 开发；
- 支持多种云技术，实现网络穿透，前后端对接，报警信息推送至手机等功能；



产品参数:

规格指标	IPG-80HE20PS-SL
系统结构	嵌入式 RTOS 设计，双核 32 位 DSP (Hi3516EV100)，纯硬压缩，看门狗
传感器	200 万高清 CMOS 传感器；彩色 0.1Lux@F1.2，黑白 0.01Lux@F1.2
视频处理	H.265+/H.264 视频编码，支持双码流，AVI 格式；支持码流 0.1M~8Mbps 可调；支持帧率 1~30 帧/秒可调
图像输出	主码流：1920*1080@20fps，1280*720@25fps；子码流：704*576 @25fps
快门	1/50 (1/60) 秒至 1/10000 秒
镜头	无
日夜转换模式	支持 IR-CUT
降噪	支持 2D/3D 降噪
宽动态	支持数字宽动态
自动光圈	无
音频处理	G.711A 编解码标准, 支持双向语音对讲功能, 支持音视频同步
音频接口	1 路输入, 电平 2Vp-p, 阻抗 1kΩ, 支持拾音器输入; 1 路输出, 阻抗 16Ω, 30mw 输出功率, 支持连接耳机或功放
网络接口	1 个 RJ45 以太网接口, 10/100M 自适应; 支持 RTSP/FTP/PPPOE/DHCP/DDNS/NTP/UPnP 等网络协议
扩展接口	无
信号接口	1 个光敏电阻接口, 1 个 IR-CUT 驱动接口, 支持光敏电阻输入信号与 IR-CUT, 红外灯的联动
云台接口	无
电机接口	无
报警 I/O	无
WIFI 天线接口	无
复位键接口	无
SD 卡槽	无
可靠性	全面防雷保护, 符合国家国际标准; 7*24 小时 65℃ 高温测试稳定可靠 (含装整机测试)
智能分析	不支持
业务功能	支持 WEB 配置、OSD、移动侦测; 移动侦测报警后中心提醒, 画面弹出联动; 支持 MJPEG 抓图; 支持客户端远程监控软件、MYEYE 平台等系统应用; 提供完善的 SDK 开发包
ONVIF	支持
手机监控	支持手机监控 (iOS, Android)
电源	电源: DC12V/2A, 功耗: ≤3W
板型尺寸	尺寸: 32mm*32mm
其他	支持 POE 供电, 不支持一键复位